



MANUEL D'INSTALLATION

TOLES IMITATION TUILES MODULE CM 2x350mm



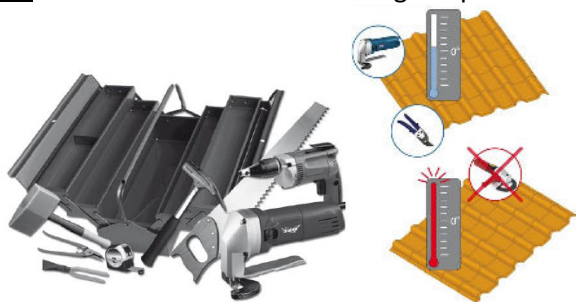
1 – Limite de responsabilité

Cette notice est donnée à titre indicatif.

La société VPV DIRECT ne pourra être mise en cause suite à des problèmes de montage étant donné qu'elle ne réalise aucun montage du matériel qu'elle commercialise.

Nous vous conseillons de faire poser le matériel par un professionnel du bâtiment habilité à la pose de ce type de matériel.

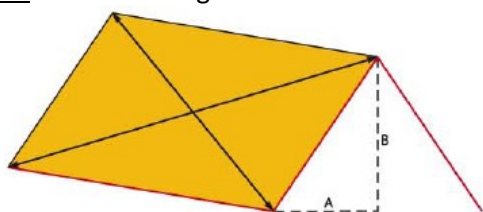
2 – Matériel nécessaire au montage et préconisation :



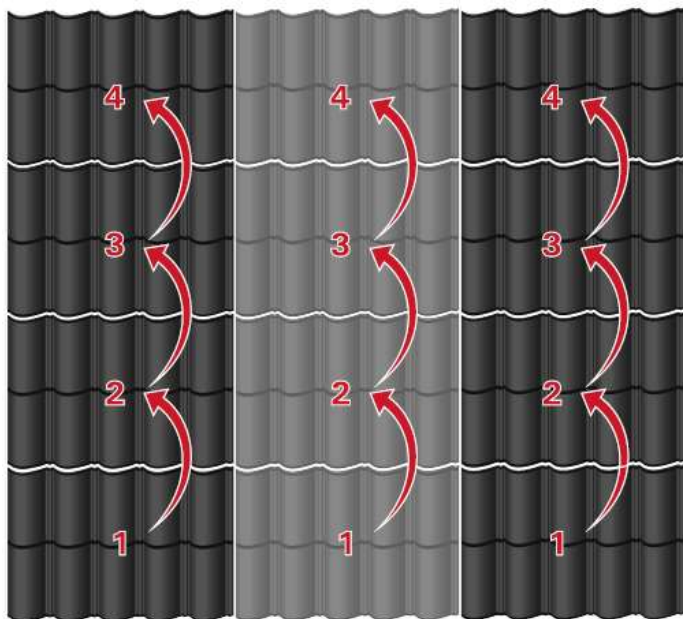
L'utilisation d'une grignoteuse ou cisaille à tôle est nécessaire pour la découpe.

L'utilisation d'une disqueuse est déconseillée pour la découpe (brulure du revêtement).

3 – Informations générales :



La pente minimum admise est de 22% (soit 22cm/ml de pente) ou 12° (45% pour le modèle SAVANNA).



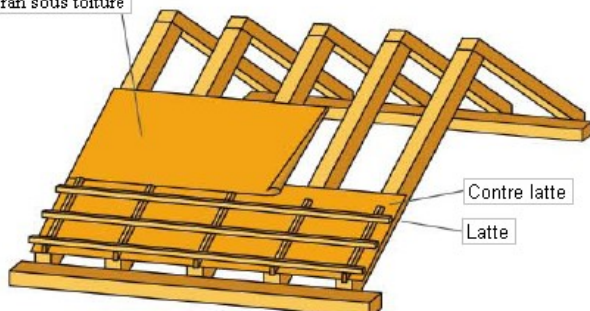
Commencez la pose des tôles de bas en haut et de la droite vers la gauche.

4 – Placez les chevrons tous les 80 cm maximum puis placez l'écran de sous toiture.

Fixer l'écran de sous toiture à l'aide de contre latte de maintien (Epaisseur minimum : 10mm).

Assurez vous que l'écran de sous toiture déborde bien dans la gouttière afin d'évacuer la condensation.

Ecran sous toiture



Contre latte

Latte

5 – Placez les Lattes tous les 350mm sauf entre la première (en bas) et la seconde qui sont en général écarté de 270mm uniquement.

Nota : Vérifier la position avec la première tôle avant de fixer toutes les lattes.



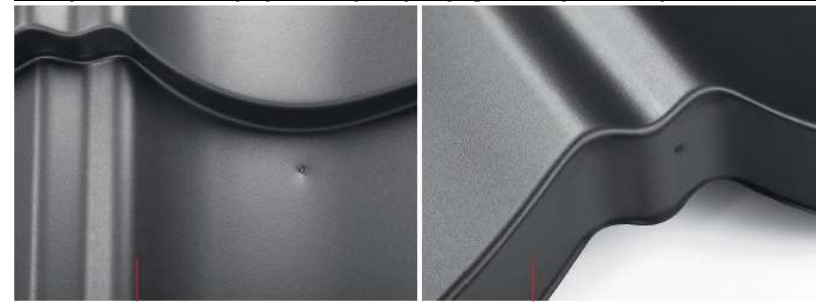
6 – Mise en place des tôles :

Placez les tôles en respectant les consignes du chapitre « Informations générales » et fixer les tôles avec les vis (Vissage avec une douille hexagonale de 8mm).

Mettre en place en premier les vis de 4.8*35mm en diagonal, Puis les vis en 48*20mm.



Chaque tôle est équipée de pré-perçage indiquant la position des vis évitant ainsi le glissement des vis lors de la mise en place



Important :

- Il est impératif d'utiliser des vis avec joint afin d'assurer l'étanchéité entre les vis et les tôles.
- Il est nécessaire d'utiliser deux types de vis pour la fixation des tôles (voir schéma ci-dessous)
- Avec les vis auto-perforante, il n'est pas nécessaire de faire un pré perçage, la vis est étudiée pour perforer la tôle.

Prévoir environ 6 vis/m² en 4.8*35mm et 4 vis/m² en 4.8*20mm

7 – Exemple Mise en place sur toiture :

